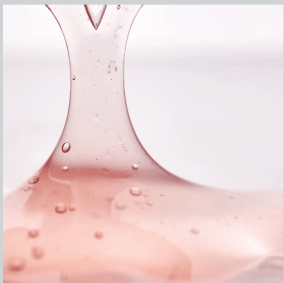
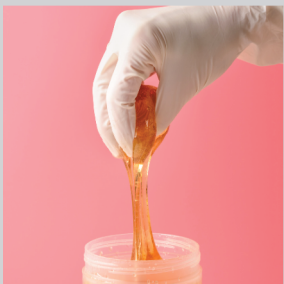
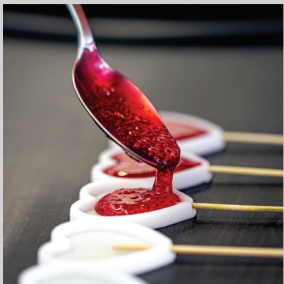


LAC - VDD 200

BANHO TERMOSTÁTICO PARA
VISCOSIDADE CINEMÁTICA
D445 / AMBIENTE +5°C a 200°C





Banho Termostático para Viscosidade Cinemática D445 / ambiente +5°C a 200°C

FUNCIONALIDADES

Conforme as normas:

ASTM D 445, ASTM D 446, ASTM D 2170, DIN EN 12 595, EN 12 595, IP 71-1 e IP71-2 IP 319, ISO 3104, ISO 3105, JIS K2207, JIS K2283, NBR 10441

Aplicação:

Determinação de Viscosidade

- Capacidade para 04 provas simultâneas.
- Temperatura de trabalho "ambiente +5°C" a 200°C
- Estabilidade de temperatura $\pm 0,01^\circ\text{C}$
- Potência de aquecimento: 2 kW
- Vazão da bomba: 8 ... 27 l/min
- Pressão da bomba: 0.1 ... 0.7 bar
- Mostrador TFT 3.5" colorido grande, interface do usuário em vários idiomas
- Conexão de sonda externa Pt100 integrado
- Programador integrado 8x60 passos
- Controle de temperatura PID2
- Calibração de temperatura absoluta de 3 pontos
- Ajuste de temperatura Interno
- Temporizador eletrônico (hr:min): 99 ... 59
- Operação simples através de botão rotativo central (controlador)
- Programador integrado
- Conexão externa Pt100 integrada
- Classificação conforme DIN12876-1 Classe III (FL)
- Classificação IP conforme IEC 60529 IP 21
- Profundidade da cuba 300 mm (ou sob encomenda)
- Gabinete em aço carbono com tratamento especial e pintura eletrostática
- Isolamento térmico em lã de vidro
- Vidro temperado de alta resistência térmica e mecânica.
- Janela de visualização com vidros duplos nas medidas 250x440mm
- Iluminação Interna
- Tensão: 220V-60Hz
- Potência: 2000W
- Marca: Láctea Científica/Julabo

Compatível para uso com os viscosímetros de vidro

Modelos: Ubbelohde, Cannon-Fenske, Asphalt Institute Vacuum, BS/IP/SL

(Tubos viscosimétricos não inclusos).

