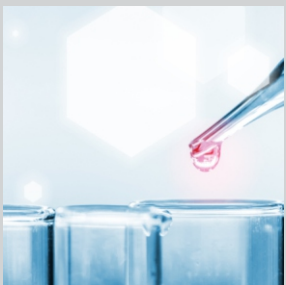
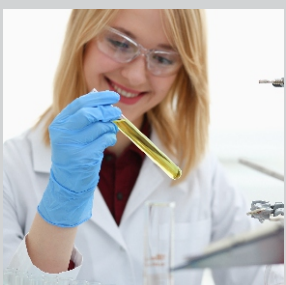


LAC-21

**CONFIRA AS VERSÕES DISPONÍVEIS
PARA NOSSO BANHO TERMOSTÁTICO
DE 21 LITROS**



LAC-21-CD:

- Controle de temperatura preciso / Para aplicações internas e externas
- Mostradores luminosos brancos, bem visíveis à distância
- Especialmente silenciosos
- Indicação de temperatura LED
- Operação simples / Conexão USB
- Classe III (FL) conforme DIN 12876-1
- Gabinete em pintura eletrostática

ESPECIFICAÇÕES TÉCNICAS

- Faixa de temperaturas de trabalho de: ambiente +5°C a +200°C.
- Constância de temperatura (°C) ± 0.03
- Resolução de ajuste / indicação 0.01°C
- Potência de aquecimento (kW) 2
- Vazão da bomba (l/min) 16
- Pressão da bomba (bar) 0.33
- Área útil (abertura) = 30 x 35,5 (mm)
- Profundidade = 150(mm)
- Volume = 21L
- Dimensões externas: 33 x 60,5 x 44,5(LxPxA em cm)
- Potência total: 2000 W
- Tensão: 230Vac 50/60Hz

LAC-21-DD:

- Controle de temperatura preciso / Para aplicações internas e externas
- Mostradores luminosos brancos, bem visíveis à distância
- Especialmente silenciosos
- Indicação de temperatura LED
- Operação simples / Conexão USB
- Classe III (FL) conforme DIN 12876-1
- Gabinete em pintura eletrostática

ESPECIFICAÇÕES TÉCNICAS

- Faixa de temperatura de trabalho de: ambiente +5°C a +200°C.
- Constância de temperatura (°C) ± 0.01
- Resolução de ajuste / indicação 0.01°C
- Potência de aquecimento (kW) 2
- Vazão da bomba (l/min) 8 - 27
- Pressão da bomba (bar) 0.1 a 0.7bar
- Área útil (abertura) = 30 x 35,5 (mm)
- Profundidade = 150(mm)
- Volume = 21L
- Dimensões externas: 33 x 60,5 x 44,5(LxPxA em cm)
- Potência total: 2000 W
- Tensão: 230Vac 50/60Hz

LAC-F21-CD:

- Controle de temperatura preciso / Para aplicações externas
- Mostradores luminosos brancos, bem visíveis à distância
- Especialmente silenciosos
- Indicação de temperatura LED
- Operação simples / Conexão USB
- Classe III (FL) conforme DIN 12876-1

ESPECIFICAÇÕES TÉCNICAS

- Faixa de temperaturas de trabalho de: -20°C a +150°C.
- Constância de temperatura (°C) ± 0.03
- Resolução de ajuste / indicação 0.01°C
- Potência de aquecimento (KW) 2
- Vazão da bomba (l/min) 16
- Pressão da bomba (bar) 0.33
- Área útil (abertura) = 34 x 28 (mm)
- Profundidade = 150 (mm)
- Volume = 21L
- Dimensões externas: (39,7 x 67,3 x 72,8 em cm)
- Potência total: 2300 W
- Tensão: 230Vac 50/60Hz

LAC-F21-DD:

- Controle de temperatura preciso / Para aplicações externas
- Mostradores luminosos brancos, bem visíveis à distância
- Especialmente silenciosos
- Indicação de temperatura LED
- Operação simples / Conexão USB
- Classe III (FL) conforme DIN 12876-1

ESPECIFICAÇÕES TÉCNICAS

- Faixa de temperaturas de trabalho de: -20°C a +150°C.
- Constância de temperatura (°C) ± 0.01
- Resolução de ajuste / indicação 0.01°C
- Potência de aquecimento (kW) 2
- Vazão da bomba (l/min) 8 - 27
- Pressão da bomba (bar) 0.1 a 0.7bar
- Área útil (abertura) = 34 x 28 (mm)
- Profundidade = 150 (mm)
- Volume = 21L
- Dimensões externas: (39,7 x 67,3 x 72,8 em cm)
- Potência total: 2300 W
- Tensão: 230Vac 50/60Hz

Nossos banhos possuem controladores Julabo, oferecendo assim, soluções de alta precisão e estabilidade de temperatura.