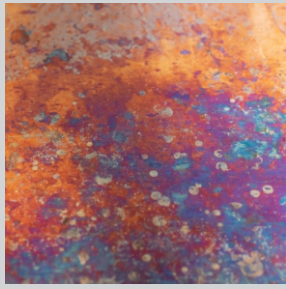


LAC - D130

**BAÑO TERMOSTÁTICO PARA ANÁLISIS
DE CORROSIÓN DEL COBRE**





Baño de Corrosión de Cobre

ESTANDÁRES:

Cumple totalmente con los estándares:
ASTM D130, FTM 791-5325, IP 154, ISO 2160, EN 22 160, DIN EN ISO 2160, EN ISO 2160, ASTM D 4048, IP 112, DIN 51 811, JIS K2220, JIS K2513, DIN 51 759, BS 4351, BS 2000 Pt. 154

CARACTERÍSTICAS:

- Baño termostático para análisis de Corrosión de Cobre con control de temperatura de alta precisión con capacidad para hasta 6 muestras.
- Temperatura ambiente de trabajo de hasta 100°C, con estabilidad de $\pm 0,2^\circ\text{C}$;
- Pantalla digital con resolución de $0,1^\circ\text{C}$;
- Sistema de homogeneización de líquidos mediante motor de agitación;
- Sistema de protección contra sobrecalentamiento con apagado automático;
- Tapa con soportes adecuados para mantener los tubos sumergidos en posición vertical y a la altura correcta descrita en la norma D130.



ESPECIFICACIONES TÉCNICAS:

- Rango de temperatura: ambiente $+10^\circ\text{C}$ a 100°C
- Resolución: $0,1^\circ\text{C}$
- Estabilidad: $\pm 0,2^\circ\text{C}$
- Dimensiones exteriores: 29 x 37 + 63,5 (AnxPrxAl en cm)
- Dimensiones internas de la Cuba: 228 x 230 x 300 (AnxPrxAl en mm)
- Volumen: 16L
- Potencia: 4000W
- Voltaje: 230Vac – 50/60Hz

INCLUYE:

- 06 x BMB_D130 - Cámaras de presión para pruebas (Bombas)
- 01 x LM_D130 - Paquete (diez) hojas de cobre electrolítico al 99,9%
- 01 x FRSC_D130 - Kit con 6 tubos de vidrio borosilicato para pruebas.
- 10 x LX_D130 - Papel de lija de carburo de silicio de 65 micras.
- 01 x CBS_D130 - 1Kg carburo de silicio malla 150
- 01 x PRS_D130 - Prensa para fijar y pulir cuchillas.
- 01 x TERM_12C - Termómetro ASTM 12C con certificado de calibración trazable al INMETRO
- 06 x OR_D130 - Juntas, O - rings, para recipientes a presión
- 01 x PDR_D130 - Estándar de comparación D130 para láminas de cobre