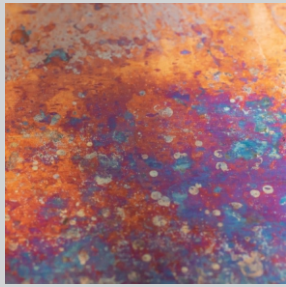


LAC - D130

BANHO TERMOSTÁTICO PARA
ANÁLISE DE CORROSÃO AO COBRE





Banho de Corrosão ao Cobre

NORMAS:

Atende plenamente as normas ASTM D130, FTM 791-5325, IP 154, ISO 2160, EN 22 160, DIN EN ISO 2160, EN ISO 2160, ASTM D 4048, IP 112, DIN 51 811, JIS K2220, JIS K2513, DIN 51 759, BS 4351, BS 2000 Pt. 154

FUNCIONALIDADES:

- Banho termostático para análise de Corrosão ao Cobre com controle de temperatura de alta precisão com capacidade para até 6 amostras.
- Temperatura de trabalho de ambiente até 100°C, com estabilidade de $\pm 0,2^\circ\text{C}$;
- Display digital com resolução de $0,1^\circ\text{C}$;
- Sistema de homogeneização do líquido através de motor de agitação;
- Sistema de proteção contra sobre temperatura com desligamento automático;
- Tampa com suportes adequados para manter os tubos imersos na posição vertical e em sua altura correta descrita na norma D130.



ESPECIFICAÇÕES TÉCNICAS:

- Range de temperatura: ambiente +10°C até 100°C
- Resolução: $0,1^\circ\text{C}$
- Estabilidade: $\pm 0,2^\circ\text{C}$
- Dimensões Externas: 29 x 37 + 63,5 (LxPxA em cm)
- Dimensões internas da Cuba: 228 x 230 x 300 (LxPxA em mm)
- Volume: 16L
- Potência: 4000W
- Alimentação: 230Vac – 50/60Hz

ACOMPANHA:

- 06 x BMB_D130 - Câmaras de pressão para os testes (Bombas)
- 01 x LM_D130 - Pacote (dez) Lâminas de cobre eletrolítico 99,9%
- 01 x FRSC_D130 - Kit com 6 Tubos em vidros borossilicato para testes
- 10 x LX_D130 - Lixas de carbureto de silício 65 microns
- 01 x CBS_D130 - 1Kg carbureto de silício 150 mesh
- 01 x PRS_D130 - Prensa para fixação e polimento de lâminas
- 01 x TERM_12C - Termômetro ASTM 12C com certificado de calibração rastreável ao INMETRO
- 06 x OR_D130 - Selos, O-rings para os vasos de pressão
- 01 x PDR_D130 - Padrão de comparação D130 para Lâmina de cobre