

PRODUTOS PARA ANÁLISE DE PETRÓLEO E COMBUSTÍVEIS



www.lactea.com.br



Rua Scuvero, 224 – Cambuci - São Paulo - SP - 01527-000

✉ lactea@lactea.com.br ☎ (11) 3277-8522 📞 (11) 99505-6392



ERACHECK ECO

ANALISADOR DE ÓLEO EM ÁGUA

Normas - ASTM D8193

Correlação - espectroscopia de infravermelho: ASTM D7678, ASTM D3921, D7066, DIN 38409-H18, Método OSPAR IR, IP426.

Cromatografia de gás: ISO 9377-2, ISO 9377-2 (mod) OSPAR, ISO 16703, MADEP-EPH, EN 14039.

Gravimetria: EPA 1664, EPA 9071, ASTM D4281, ISO 9377-1.



ERAFLASH

ANALISADOR DE PONTO DE FULGOR

Normas - ASTM D6450, ASTM D7094, IP620, SH/T 0768.

Correlação - Pensky Martens Vaso Fechado: ASTM D93, EN ISO 2719, DIN 51758, IP34, JIS K2265.

TAG Vaso Fechado: ASTM D56. Abel Pensky Vaso Fechado: ISO 13736, IP170. Método Flash/No Flash: EN ISO 3679, EN ISO 3680, ASTM D3828.

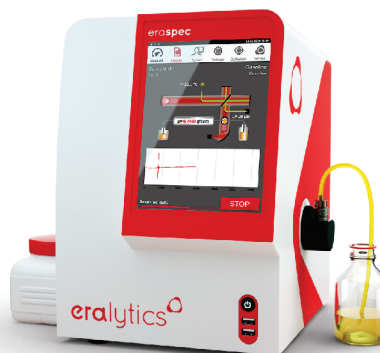
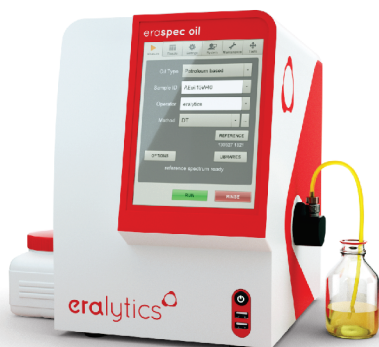


ERASPEC OIL

ESPECTÔMETRO

Normas - ASTM E2412, ASTM D7412, ASTM D7414, ASTM D7415, ASTM D7418, ASTM D7624, ASTM D2668, JOAP, DIN 51452, DIN 51453.

Correlação - ASTM D445, ASTM D664, ASTM D2270, ASTM D2896, e ASTM D4739.



ERASPEC

ESPECTÔMETRO

Normas - ASTM D5845, ASTM D6277, D4052/D7777, ASTM D7806, EN 238, EN 14078, ISO 12185, ISO 15212, IP559.

Correlação - ASTM D56, D86, D323, D445, D613, D976, D1319, D1322, D1840, D2386, D2699, D2700, D3828, D4814, D4815, D5191, D5769, D6371, D6379, D6378, D7153, D7371, EN 116, EN 13016, ISO 3104, ISO 3405, ISO 5163, ISO 5164, ISO 5165.

ERAVAP

ANALISADOR DE PRESSÃO DE VAPOR

Normas - ASTM D4052, D5188, D5191, D6299 (gráficos QC), D6377, D6378, D6897, EN13016-1, EN13016-2, EN13016-3, IP394, IP409, IP481, JIS K2258-2, SH/T 0769, SH/T 0794, SNT 2932, GOST 52340, métodos livremente programáveis, métodos de referência EPA/CARB/US Militar e OTAN, medição TVP VP-V/L Speed Test™ - T (V/L) e medição de pressão de vapor combinadas.

Correlação - ASTM D323, ASTM D1267, ASTM D2533, ASTM D4953, ASTM D5190, ASTM D5482, ASTM D2879 (extensão opcional de baixa pressão de vapor).



ERAVAP PARA PETRÓLEO BRUTO

ANALISADOR DE PRESSÃO DE VAPOR

ERAVAP LPG

ANALISADOR DE PRESSÃO DE VAPOR



ERAJET FAME

ANALISADOR DE COMBUSTÍVEL

Correlação - padrões internacionais IR (ASTM D7797, IP583) e GC (IP585, IP590).



LAC D381

ANALISADOR DE PONTO DE GOMA

Normas - ASTM D 381 e ABNT NBR 14525.



FVDD-200

BANHO TERMOSTÁTICO

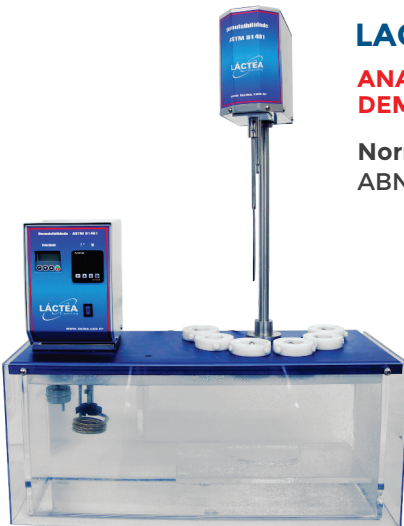
Normas - ASTM D445/D446, ISO 3104/3105.



LAC D1401

ANALISADOR DE DEMULSIBILIDADE

Normas - ASTM D1401, ABNT NBR 14172.



LAC D36

ANALISADOR DE PONTO DE AMOLECIMENTO

Normas - ASTM D 36, ASTM E 28, DIN EN 1428, EN 1428, DIN EN 1427, EN 1427, DIN EN 13 179 pt.1, EN 13 179 pt.1, IP 58, DIN ISO 4525, JIS K2207, NF T 66-008, BS 2000 pt.58.



FOUR-BALL TESTER

ANALISADOR TRIBOLÓGICO

Normas - ASTM D2266, ASTM D4172, ASTM D5183, ASTM D2596, ASTM D2783, IP 300, CEC L-45-A-99 (KRL), IP 239, DIN 51350-1, DIN 51350-2, DIN 51350-4, DIN 51350-6.



WATER TEST

MICROSEPARÔMETRO

Norma - ISO9114:1997.

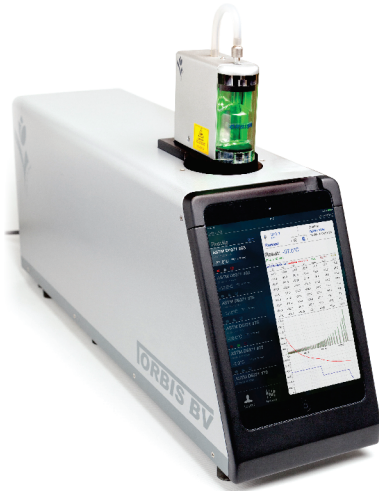


ORBIS BV

AIRSTAR CFPP

PONTO DE ENTUPIMENTO

Normas - EN 116, IP 309, ASTM D6371, JIS K 2288, EN 1632.



AIRSTAR CPPP

ANALISADOR DE NÉVOA E FLUIDEZ

Normas - ASTM D97, D5853 e D6892.

Diferencial - tanto o Airstar CPPP como o Airstar CFPP utilizam o mesmo bloco de refrigeração.

Combo:

- 1 bloco de refrigeração
- 1 cabeçote para ponto de entupimento
- 1 cabeçote para névoa e fluidez



CANNON
INSTRUMENT COMPANY

ULTRAVIS 192

VISCOSÍMETRO CINEMÁTICO

Norma - próximo a ASTM D445/D446.

Diferencial - dispensa o uso de solvente



CAV 4.2

VISCOSÍMETRO CINEMÁTICO

Normas - ASTM D445/D446, ISO 3104/3105, IP 71.



emcee
electronics, inc.

MODELO 1140

MICROSEPARÔMETRO

Normas - ASTM D3948, D7224, D7261 e D4860 (D3948 está incluído nas especificações D1655 e D7566).



MODELO 1152

CONDUTIVÍMETRO DIGITAL

Norma - ASTM D2624.

